



Сельчанка

Выпуск № 19-1 от 15 июня 2015 года

Сегодня в номере публикуются:

Постановление администрации Каптыревского сельсовета от 11.06.2015 № 171 «О назначении публичных слушаний по проекту планировки территории, совмещенного с проектом межевания земельного участка под ЛПХ, расположенного по адресу: с. Каптырево, ул. Полевая, в районе дома №7» стр. 2

Проект планировки территории, совмещенного с проектом межевания земельного участка под ЛПХ, расположенного по адресу: с. Каптырево, ул. Полевая, в районе дома №7 стр. 3

ШУШЕНСКИЙ РАЙОН
АДМИНИСТРАЦИЯ КАПТЫРЕВСКОГО СЕЛЬСОВЕТА

ПОСТАНОВЛЕНИЕ

от 11 июня 2015 года

с. Каптырево

№ 171

«О назначении публичных слушаний по проекту планировки территории, совмещенного с проектом межевания земельного участка под ЛПХ, расположенного по адресу: с. Каптырево, ул. Полевая, в районе дома №7»

В соответствии с п. 3 ст. 28 Федерального закона «Об общих принципах местного самоуправления в Российской Федерации» № 31 – ФЗ от 06.10.2003 года, Решением Совета депутатов № 53-Н от 24.11.2005 года «О Положении о публичных слушаниях в Каптыревском сельсовете», Уставом Каптыревского сельсовета

ПОСТАНОВЛЯЮ:

1. Назначить публичные слушания по вопросу «Проект планировки территории, совмещенного с проектом межевания земельного участка под ЛПХ, расположенного по адресу: с. Каптырево, ул. Полевая, в районе дома №7» на 15 июля 2015 года, в помещении здания Администрации Каптыревского сельсовета (актовый зал), в 10 ч 00 мин.
2. Назначить председательствующего по проведению публичных слушаний - Глушкову Галину Яковлевну – специалиста по благоустройству, секретарем – Тулаева Владимира Валерьевича
3. Назначить докладчиком публичных слушаний Шушенское проектно – планировочное бюро.
4. Проект решения по «Проект планировки территории, совмещенного с проектом межевания земельного участка под ЛПХ, расположенного по адресу: с. Каптырево, ул. Полевая, в районе дома №7» опубликовать в газете «Сельчанка»
5. Назначить комиссию по учету поступивших предложений по указанному проекту в составе: Г.Я.Глушкова, В.В.Тулаев, М.А.Лукьянову.
6. Настоящее постановление вступает в силу с момента опубликования в газете «Сельчанка».
7. Контроль за исполнением решения оставляю за собой

Глава Каптыревского сельсовета
О.Н.Горлов

Ведомость основных комплектов рабочих чертежей

Обозначение	Наименование	Примечание
ПЗУ	Схема планировочной организации земельного участка	

Ведомость рабочих чертежей основного комплекта

Лист	Наименование	Примечание
	Титульный лист	
	Схема планировочной организации земельного участка - ПЗУ	
ПЗУ-1	Ведомость основных комплектов рабочих чертежей. Ведомость рабочих чертежей основного комплекта. ТЭП. Общие данные.	
ПЗУ-2	Ситуационный план.	
ПЗУ-3	Схема планировочной организации земельного участка.	
ПЗУ-4	Разбивочный план. Условные обозначения.	
ПЗУ-5	Свободный план инженерных сетей. Условные обозначения.	
ПЗУ-6	План организации рельефа. Условные обозначения.	
ПЗУ-7	План проездов, тротуаров и дорожек.	
ПЗУ-8	Проект межевания земельного участка.	
ПЗУ-9	Пояснительная записка к проекту межевания.	

Ведомость ссылочных и прилагаемых документов

Обозначение	Наименование	Примечание
СП 42.13330.2011	Градостроительства. Планировка и застройка городских и сельских поселений	
Правила застройки и землепользования МО "Каптыревский сельсовет"	ст.21 "Ж" "Зона индивидуальной малоэтажной жилой застройки"	Утверждены решением Шушенского районного Совета депутатов от 21.12.2012г. N 335-22/н

Технические решения приняты в соответствии с требованиями технических условий, экологических, санитарно-технических, противопожарных и других норм, действующих на территории России, и обеспечивающие безопасную для жизни и здоровья людей эксплуатацию объекта при соблюдении предусмотренных рабочими чертежами мероприятий.

ГАП МУП "Шушенское ППБ"

Тугарева Т.А. Тугарева

ПРОЕКТИРОВАТЕЛЬНАЯ ДОКУМЕНТАЦИЯ

Планировки территории совмещенный с проектом застройки земельного участка под ЛПХ, расположенного по адресу: с. Каптырево, ул. Полевая, в районе дома №7

Заказчик: Фишов С.С.

ШИФР: 1269-15.83

АЛЬБОМ

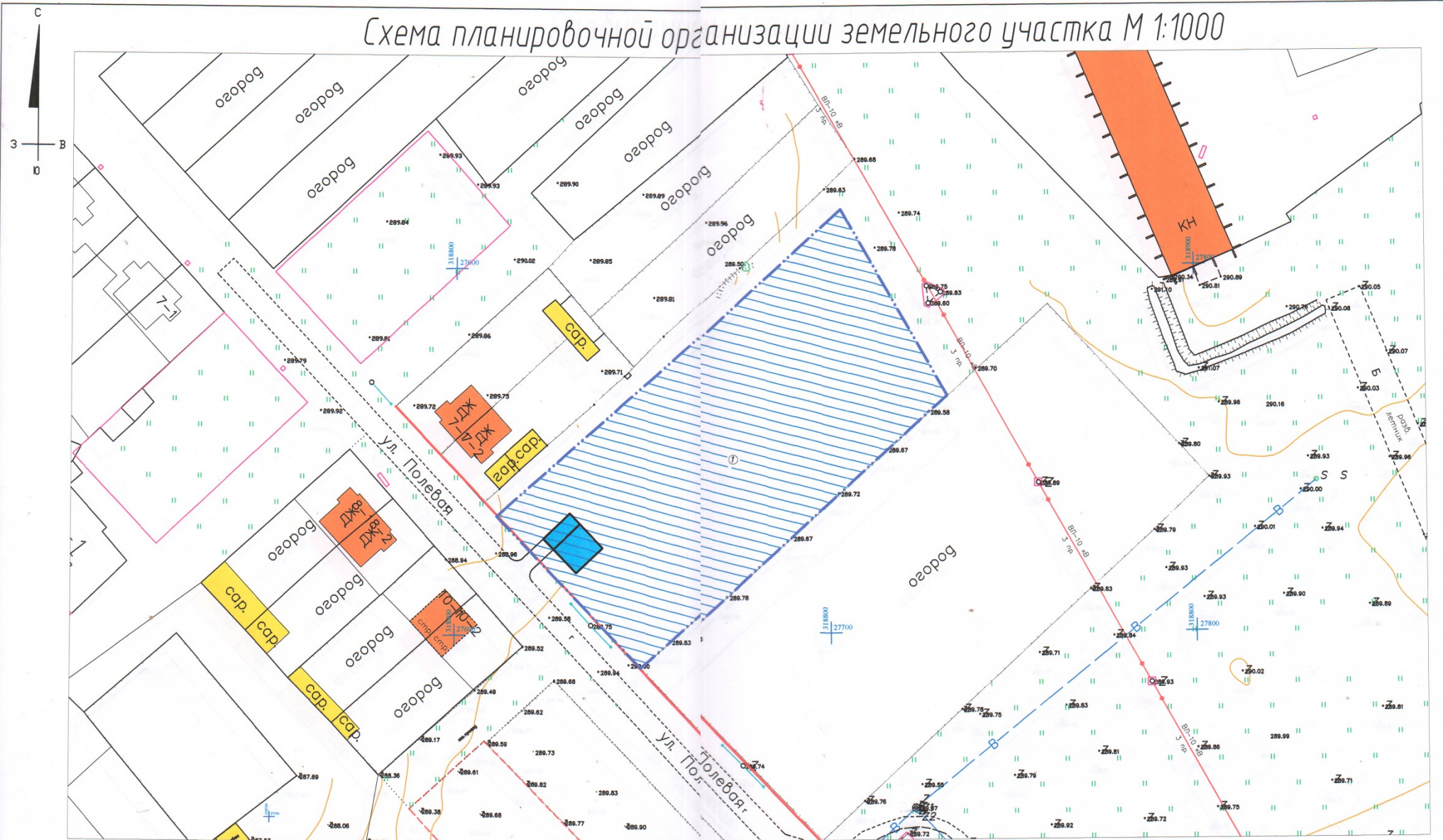
Схема планировочной организации земельного участка

2015 год

Г.А.П.	Исполнитель	Дата	Содержание	Листы	Листов
Г.А.П.	Тугарева Т.А.	06.15	Проект планировки территории, совмещенный с проектом застройки земельного участка под ЛПХ, расположенного по адресу: с. Каптырево, ул. Полевая, в районе дома №7 Общие данные. ТЭП. Ведомость ссылочных и прилагаемых документов Ведомость рабочих чертежей.	Г.Д.	9
Техник	Горбунов А.В.	06.15		1	
Н.контроль	Зубарева А.Н.	06.15			

Шушенское МУП ППБ

Схема планировочной организации земельного участка М 1:1000



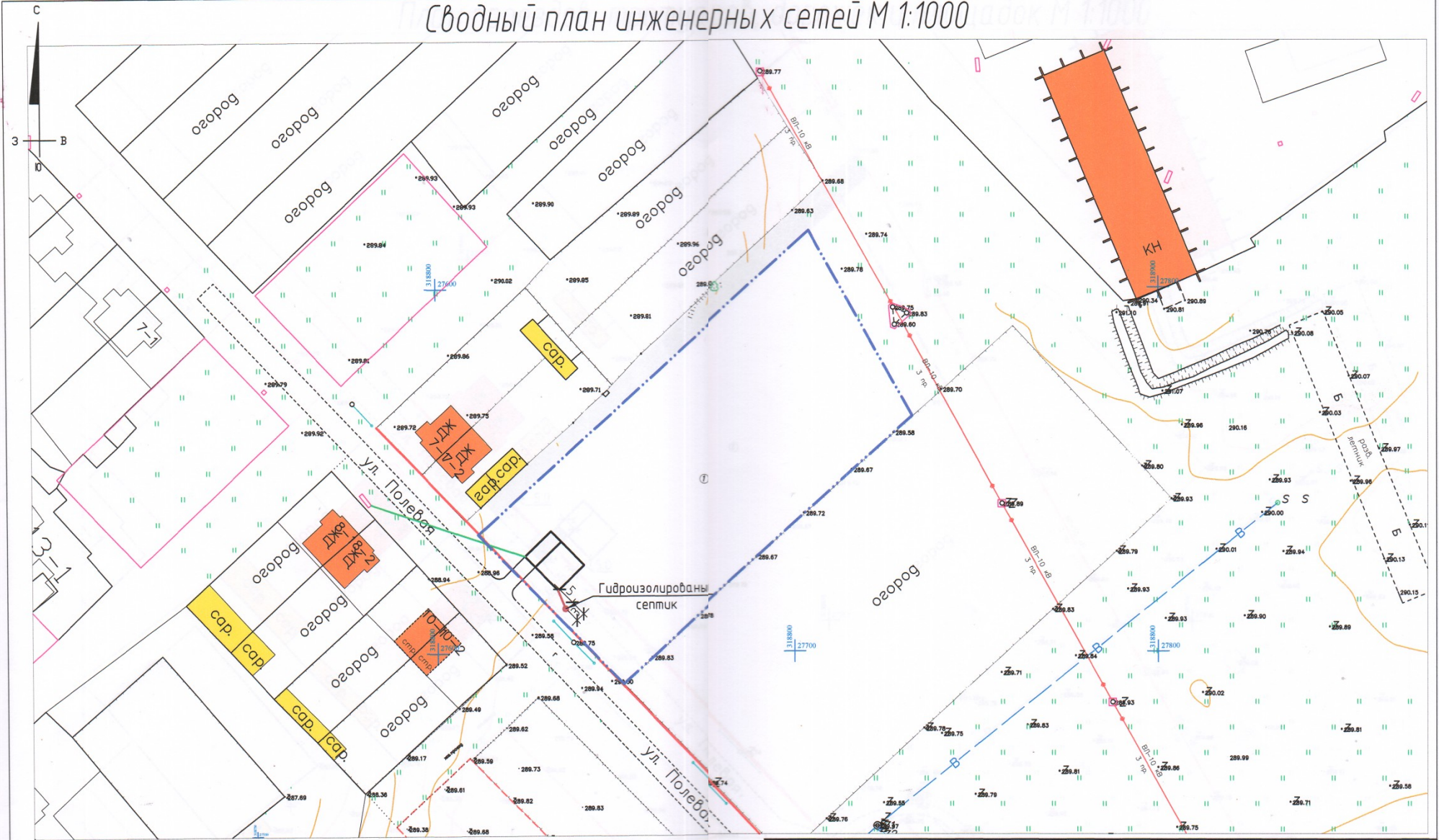
Условные обозначения

- проектируемый земельный участок под ЛПХ (S=6663м²)
- отмежеванные земельные участки
- "красная линия" застройки

4

						1269-15.83 ПЗУ			
						Фишов С.С.			
Изм.	Колуч.	Лист	И док.	Подпись	Дата	Проект планировки территории, совмещенный с проектом межевания земельного участка под ЛПХ, расположенного по адресу: с. Капырево, ул. Полевая, в районе дома №7	Стадия	Лист	Листов
							Г.Д.	3	9
ГАП	Тугарева Т.А.				06.15		Схема планировочной организации земельного участка. Условные обозначения.	Шушенское МУП ППБ	
Техник	Горбунов А.В.				06.15				
Н.контроль	Зубарева А.Н.				06.15				

Сводный план инженерных сетей М 1:1000



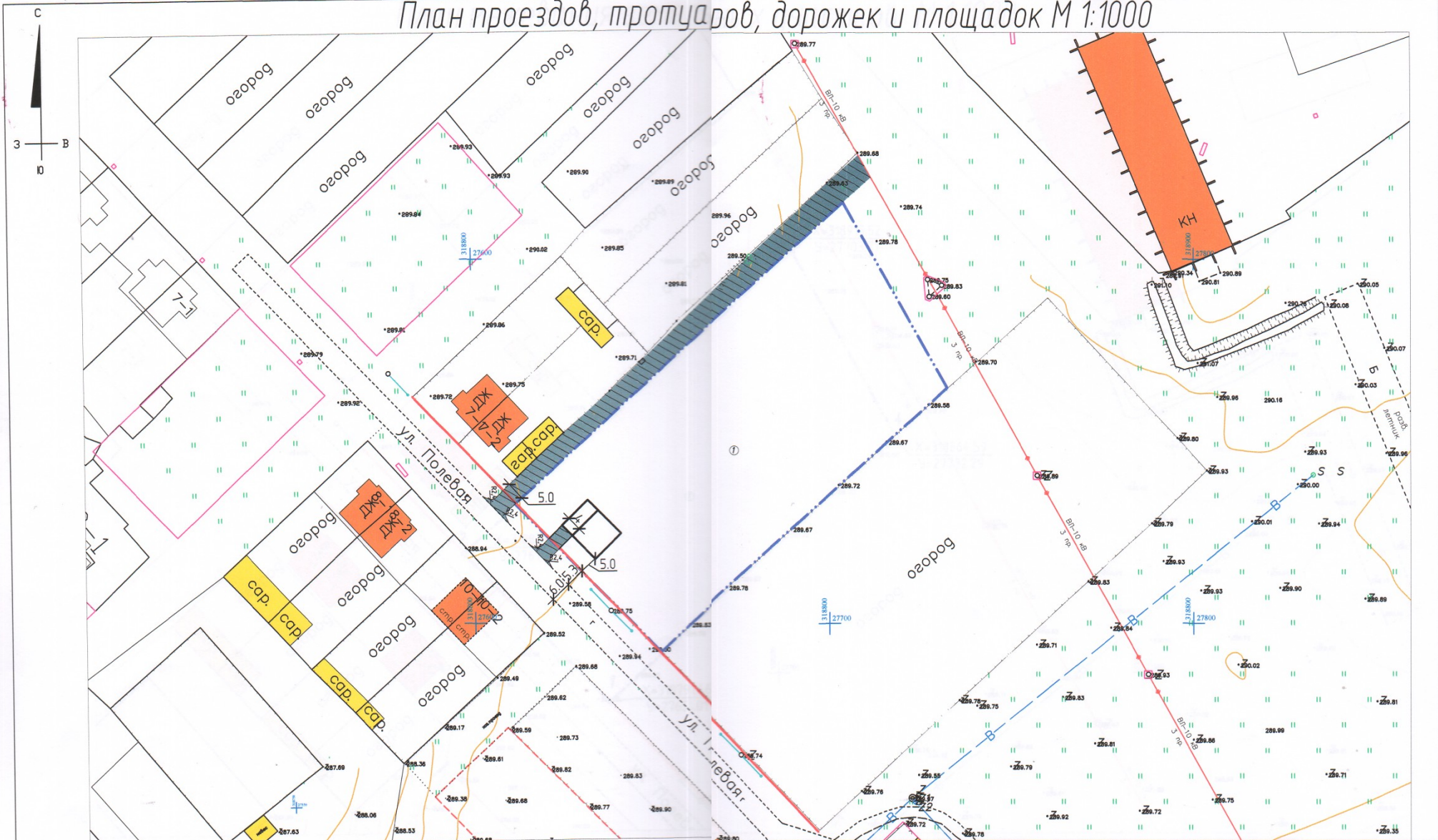
Условные обозначения

- линия связи воздушная (существующая)
- отмежеванные земельные участки
- проектируемые границы земельного участка
- "красная линия" застройки
- существующая воздушная линия электропередачи 10кВ
- проектируемая ВЛ- 0.4кВ

6

				1269-15.83 ПЗУ		
				Фишов С.С.		
Изм. Кол.уч. Лист N док. Подпись Дата				Проект планировки территории, совмещенный с проектом межевания земельного участка под ЛПХ, расположенного по адресу: с. Катмарьево, ул. Полевая, в районе дома №7		
				Стадия	Лист	Листов
				Г.Д.	6	9
ГАП Тугарева Т.А. Техник Горбунов А.В. Н. контроль Зударева А.Н.				Сводный план инженерных сетей Условные обозначения.		
				Шушенское МУП ППБ		

План проездов, тротуаров, дорожек и площадок М 1:1000

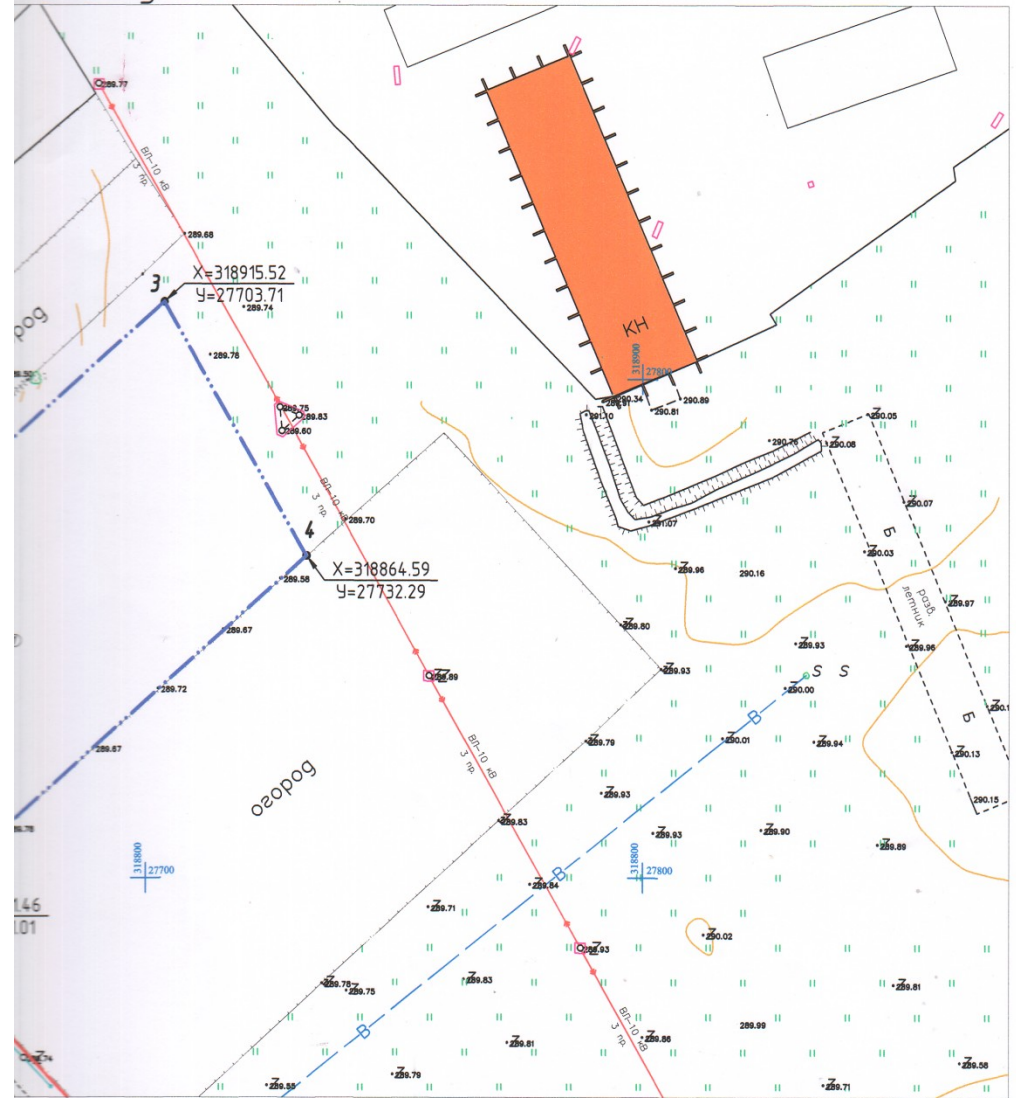


- Условные обозначения**
- Отмежеванные земельные участки
 - Проектируемые границы земельного участка
 - Проектируемое гравийное покрытие
 - "Красная линия" застройки

7

1269-15.83 ПЗУ								
Фишов С.С.								
<i>Изм.</i>	<i>Кол.уч.</i>	<i>Лист N док.</i>	<i>Подпись</i>	<i>Дата</i>				
ГАП	Тугарева Т.А.		<i>[Signature]</i>	06.15	Проект планировки территории, совмещенный с проектом межевания земельного участка под ЛПХ, расположенного по адресу: с. Капырева, ул. Полевая, в районе дома №7 План проездов, тротуаров, дорожек и площадок. Условные обозначения.	Стадия	Лист	Листов
Техник	Горбунов А.В.		<i>[Signature]</i>	06.15		Г.Д.	7	9
Н. контроль	Зубарева А.Н.		<i>[Signature]</i>	06.15		Шушенское МУП ППБ		

льных участков М 1:1000



8

						1269-15.83 ПЗУ			
						Фишов С.С.			
Изм.	Колуч.	Лист	И док.	Подпись	Дата	Проект планировки территории, совмещенный с проектом межевания земельного участка под ЛПХ, расположенного по адресу: с. Каптырева, ул. Полевая, в районе дома №7	Стадия	Лист	Листов
						План межевания земельного участка. Условные обозначения.	Г.Д.	8	9
ГАП	Тугарева Т.А.			<i>Тугарева Т.А.</i>	06.15		Шушенское МУП ППБ		
Техник	Горбунов А.В.			<i>Горбунов А.В.</i>	06.15				
Н.контроль	Зубарева А.Н.			<i>Зубарева А.Н.</i>	06.15				

Пояснительная записка по проекту планировки территории С. Каптырево

Генеральным планом с. Каптырево территория предусматривается под Зону индивидуальной малоэтажной жилой застройки. Территория планируемая в Зоне индивидуальной малоэтажной жилой застройки в соответствии со ст. 21 "правил землепользования и застройки, утвержденных Шушенским районным Советом депутатов от 21.12.2012г. №333-22/н, расположена в зоне "Ж4". Зона индивидуальной малоэтажной жилой застройки (Ж4) – используется преимущественно для размещения одноэтажных жилых домов с придомовыми участками для ведения личного хозяйства, включая индивидуальные жилые дома усадебного типа не требующего организации санитарно-защитных зон в границах населенных пунктов с основными видами разрешенного использования:

– Отдельно стоящие жилые дома на одну семью, гостиницы, мотели, кемпинги, дома приезжих, дома ребенка, детские дома, дома для престарелых, объекты мелкорозничной торговли во временных сооружениях и вне их, рассчитанные на малый поток посетителей: киоски, павильоны, палатки, предприятия питания, рассчитанные на малый поток посетителей (площадь менее 400 м2), храмы, часовни, религиозные объединения, детские дошкольные учреждения, школы, школы-интернаты, специализированные, музеи, выставочные залы, кинотеатры, клубы, дискотеки, казино менее 300 мест, библиотеки, архивы, информационные центры, спортплощадки, теннисные корты, амбулатории, поликлиники, пункты первой мед. помощи, врачебные кабинеты, аптеки, бани, минипрачечные, все виды животноводческой деятельности, все виды растениеводства Подсобные хозяйства, гаражи, отдельностоящие.

Вспомогательные виды разрешенного использования:
Условно разрешенное использование:

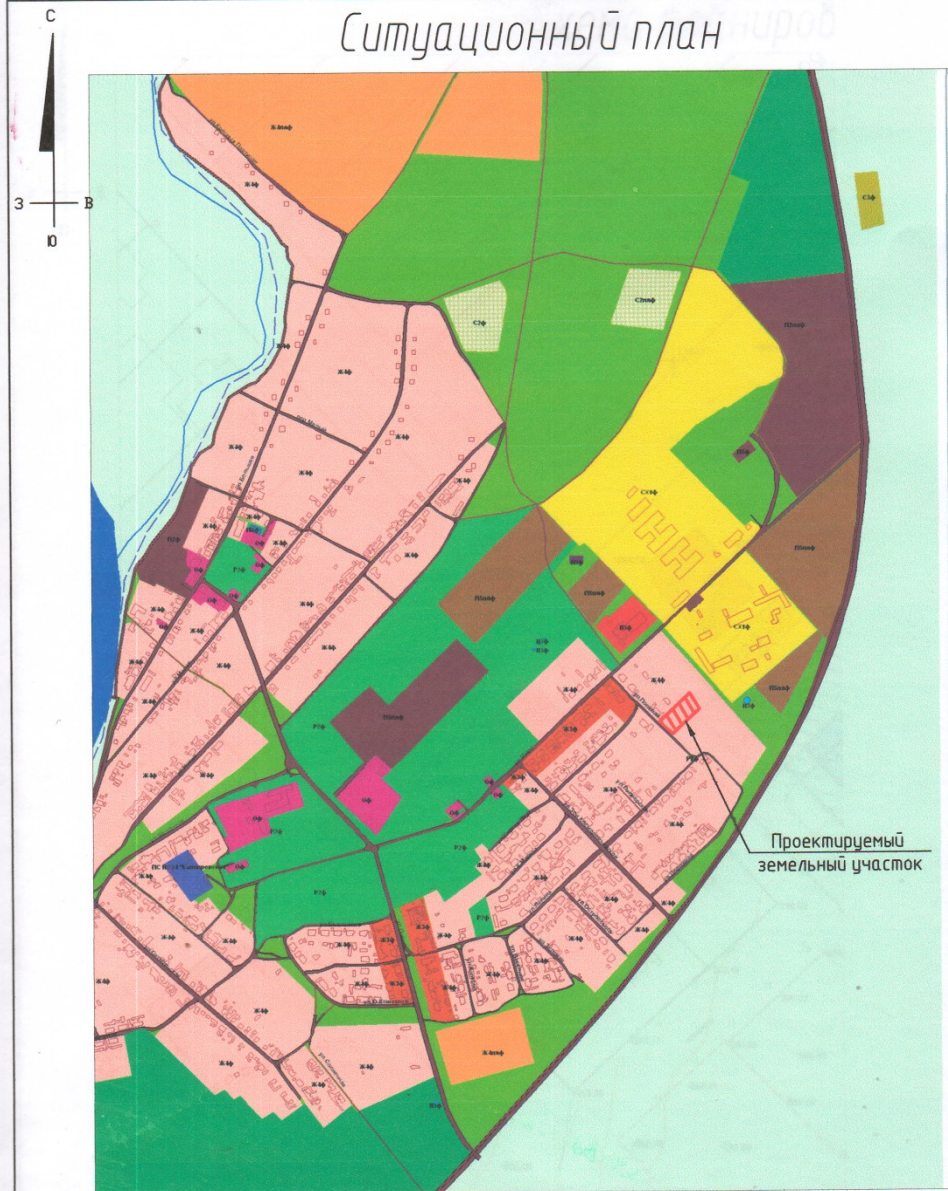
– Сблокированные жилые дома на одну семью, рынки, торговые зоны во временных сооружениях, аттракционы, ветеринарные поликлиники, дома быта, ателье, пункты проката, химчистки, ремонт обуви (в том числе во временных объектах), ремонт квартир и жилых домов по заказам населения, фотоателье, парикмахерские, ритуальные услуги, предприятия по ремонту бытовой техники, отделения связи, опорные пункты милиции, пожарные депо, станции скорой помощи, отделения милиции, военкоматы, призывные пункты, Общественные туалеты, АТС, небольшие котельные, КНС, РП, ТП, ГРП, КОС.

Вспомогательные виды разрешенного использования, допустимые только в качестве дополнительных по отношению к основным видам разрешенного использования и условно разрешенным видам использования и осуществляемые совместно с ними:

– Вспомогательные хозяйственные нежилые здания, сараи, уборные, бани, помещения для содержания домашних животных, индивидуальные гаражи на придомовом участке на 1-2 легковых автомобиля, встроенный в жилой дом гараж на 1-2 легковых автомобиля.

						1269-15.83 ПЗУ		
						Фишов С.С.		
Изм.	Колуч.	Лист	№ док.	Подпись	Дата	Стадия	Лист	Листов
ГАП	Тугарева Т.А.			<i>Тугарева Т.А.</i>	06.15	Проект планировки территории, совмещенный с проектом межевания земельного участка под ЛПХ, расположенного по адресу: с. Каптырево, ул. Полевая, в районе дома №7	Г.Д.	9
Техник	Гордунов А.В.			<i>Гордунов А.В.</i>	06.15			
Н.контроль	Зубарева А.Н.			<i>Зубарева А.Н.</i>	06.15			
						Шушенское МУП ППБ		

Ситуационный план



						1269-15.83 ПЗУ		
						Фишов С.С.		
Изм.	Колуч.	Лист	№ док.	Подпись	Дата	Стадия	Лист	Листов
ГАП	Тугарева Т.А.			<i>Тугарева Т.А.</i>	06.15	Проект планировки территории, совмещенный с проектом межевания земельного участка под ЛПХ, расположенного по адресу: с. Каптырево, ул. Полевая, в районе дома №7	Г.Д.	2
Техник	Гордунов А.В.			<i>Гордунов А.В.</i>	06.15			
Н.контроль	Зубарева А.Н.			<i>Зубарева А.Н.</i>	06.15			
						Шушенское МУП ППБ		
						Ситуационный план.		

Учредитель: Администрация Каптыревского сельсовета Шушенского района, Каптыревский сельский Совет депутатов.

Адрес редакции: 662730, Красноярский край, Шушенский район, с. Каптырево, ул. Победы, д. 3А.

Телефон/факс 8(39139) 23-531

Тираж – 300 экземпляров (газета распространяется бесплатно)

Издатель и распространитель издания: Администрация Каптыревского сельсовета Шушенского района