



ГРАДОСТРОИТЕЛЬНАЯ ДОКУМЕНТАЦИЯ

Проект планировки территории земельного участка, совмещенный с проектом межевания по адресу:
Шушенский район, с. Каптырево, ул. Большая, 14

ШУШЕНСКОЕ
ПРОЕКТНО-ПЛАНИРОВОЧНОЕ БЮРО

Заказчик: Стяжкин Н.М.

ШИФР: 1308-16.122

Директор _____ Елисеева Н.Н.

Гл. архитектор _____ Тугарева Т.А.

АЛЬБОМ

- Схема планировочной организации земельного участка

Шушенское - 2016 год

Ведомость основных комплектов рабочих чертежей

Обозначение	Наименование	Примечание
ПЗУ	Схема планировочной организации земельного участка	

Ведомость рабочих чертежей основного комплекта

Лист	Наименование	Примечание
	Титульный лист	
	Схема планировочной организации земельного участка –ПЗУ	
ПЗУ-1	Ведомость основных комплектов рабочих чертежей. Ведомость рабочих чертежей основного комплекта. ТЭП. Общие данные.	
ПЗУ-2	Ситуационный план.	
ПЗУ-3	Схема планировочной организации земельного участка.	
ПЗУ-4	Разбивочный план "красных линий"	
ПЗУ-5	Разбивочный план. Условные обозначения.	
ПЗУ-6	План межевания земельного участка.	
ПЗУ-7	Пояснительная записка к плану межевания.	
ПЗУ-8	Сводный план инженерных сетей.	
ПЗУ-9	План организации рельефа	

Ведомость ссылочных и прилагаемых документов

Обозначение	Наименование	Примечание
СП 4.2.13330.2011	Градостроительство. Планировка и застройка городских и сельских поселений.	
Правила землепользования и застройки Каптыревского сельсовета	ст.21 "Ж4" Зона индивидуальной малоэтажной жилой застройки	Утверждены решением Шушенского районного Совета депутатов от 21.12.2012г. N 335-22/н

Технические решения приняты в соответствии с требованиями технических условий, экологических, санитарно-технических, противопожарных и других норм, действующих на территории России, и обеспечивают безопасную для жизни и здоровья людей эксплуатацию объекта при соблюдении предусмотренных рабочими чертежами мероприятий.

ГАП МУП "Шушенское ППБ"

Т.А. Тугарева

1. Общие данные

Градостроительная документация на "Проект планировки территории земельного участка, совмещенный с проектом межевания по адресу: Шушенский район, с. Каптырево, ул. Большая, 14, выполнена на основании заявки заказчика №79 от 05.04.2016г., письма Администрации Каптыревского сельсовета №846 от 26.11.2015г. О разработке проекта планировки территории земельного участка, совмещенный с проектом межевания по адресу: Шушенский район, с. Каптырево, ул. Большая, 14 для личного подсобного хозяйства, топографической съемки и данных кадастровой палаты.

Общая площадь проектируемой территории составляет 3607 м² (0,3607 га), в том числе охранная зона инженерных сетей 412,3 м².

Архитектурно-планировочное решение проекта предусматривает размещение земельного участка с разрешенным использованием "для личного подсобного хозяйства".

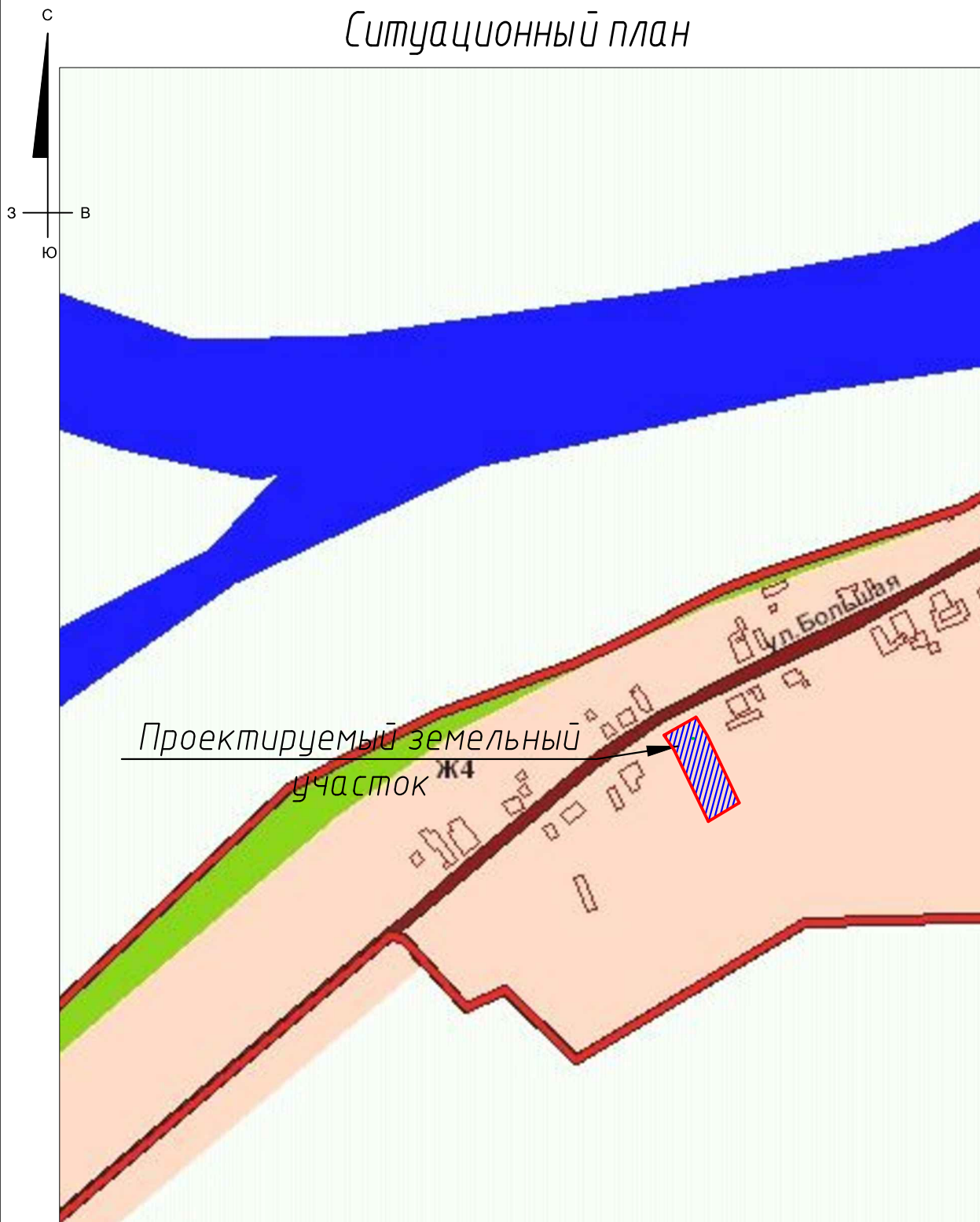
Разбивочный план выполнен с привязкой к местной системе координат.

Технико-экономические показатели

Поз.	Наименование	Ед. изм.	Примечание
1	Общая площадь планируемой территории	м ²	3607
	в том числе охранная зона инженерных сетей	м ²	412,3
2	Количество проектируемых земельных участков	шт	1

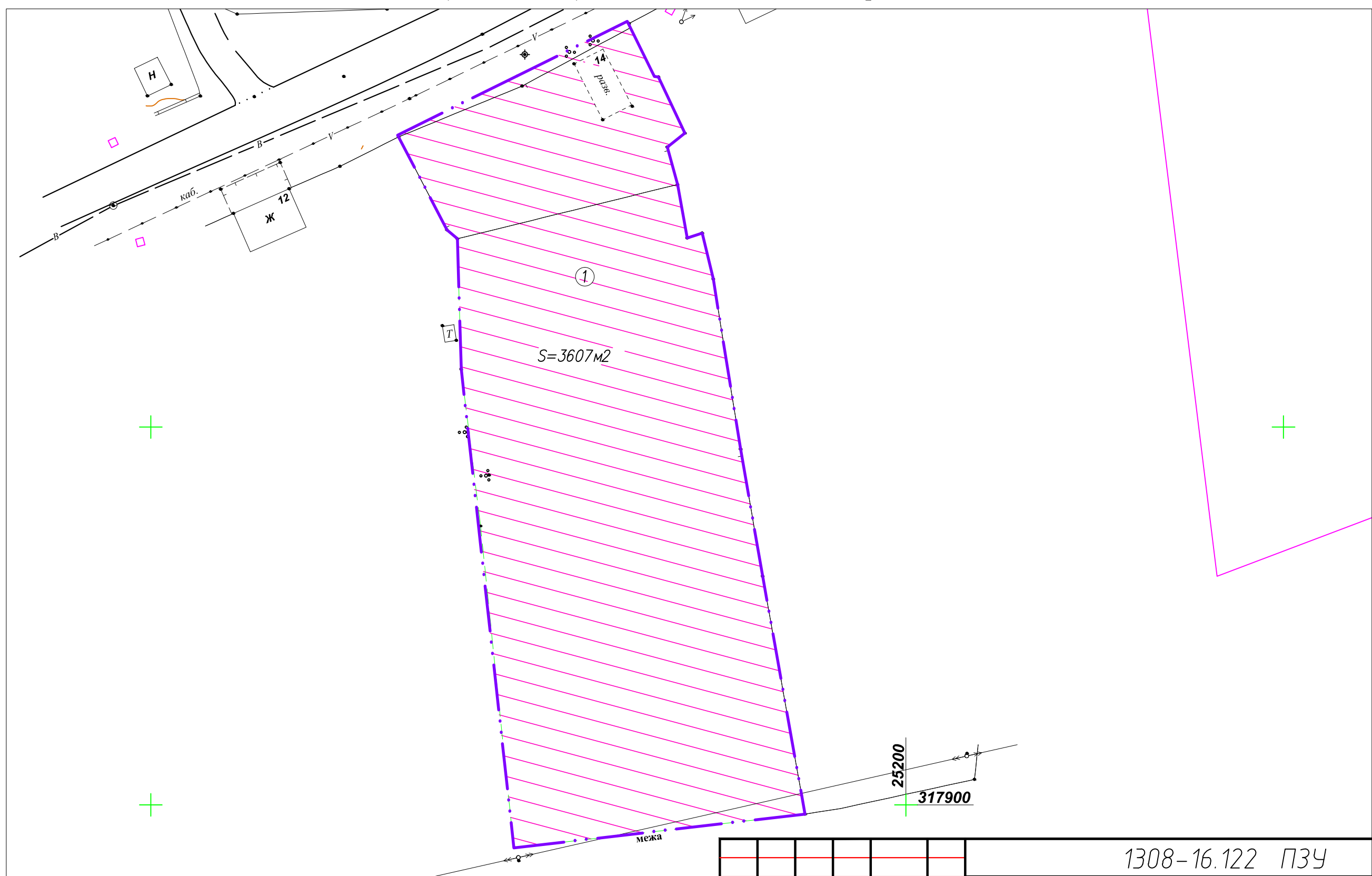
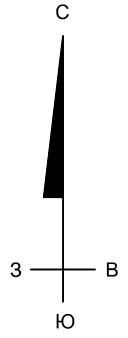
						1308-16.122 ПЗУ			
						Стяжкин Н.М.			
Изм.	Кол.уч.	Лист	N док.	Подпись	Дата	Стадия	Лист	Листов	
						Проект планировки территории земельного участка, совмещенный с проектом межевания по адресу: Шушенский район, с. Каптырево, ул. Большая, 14	П.Д.	1	9
ГАП				Тугарева Т.А.	04.16				
Техник				Горбунов А.В.	04.16	Ведомость основных комплектов рабочих чертежей, Ведомость рабочих чертежей основного комплекта, Общие данные, технико-экономические показатели.			Шушенское МУП ППБ
Н.контроль				Зубарева А.Н.	04.16				

Ситуационный план



						1308-16.122 ПЗУ			
						Стяжкин Н.М.			
<i>Изм.</i>	<i>Кол.уч.</i>	<i>Лист</i>	<i>№ док.</i>	<i>Подпись</i>	<i>Дата</i>				
						Проект планировки территории земельного участка, совмещенный с проектом межевания по адресу: Щушенский район, с. Каптырево, ул. Большая, 14	Стадия	Лист	Листов
ГАП		Тугарева Т.А.			04.16	Ситуационный план.	П.Д.	2	9
Инженер		Горбунов А.В.			04.16				
Н.контроль		Зубарева А.Н.			04.16				
							Щушенское МУП ППБ		

Схема планировочной организации земельного участка М 1:500



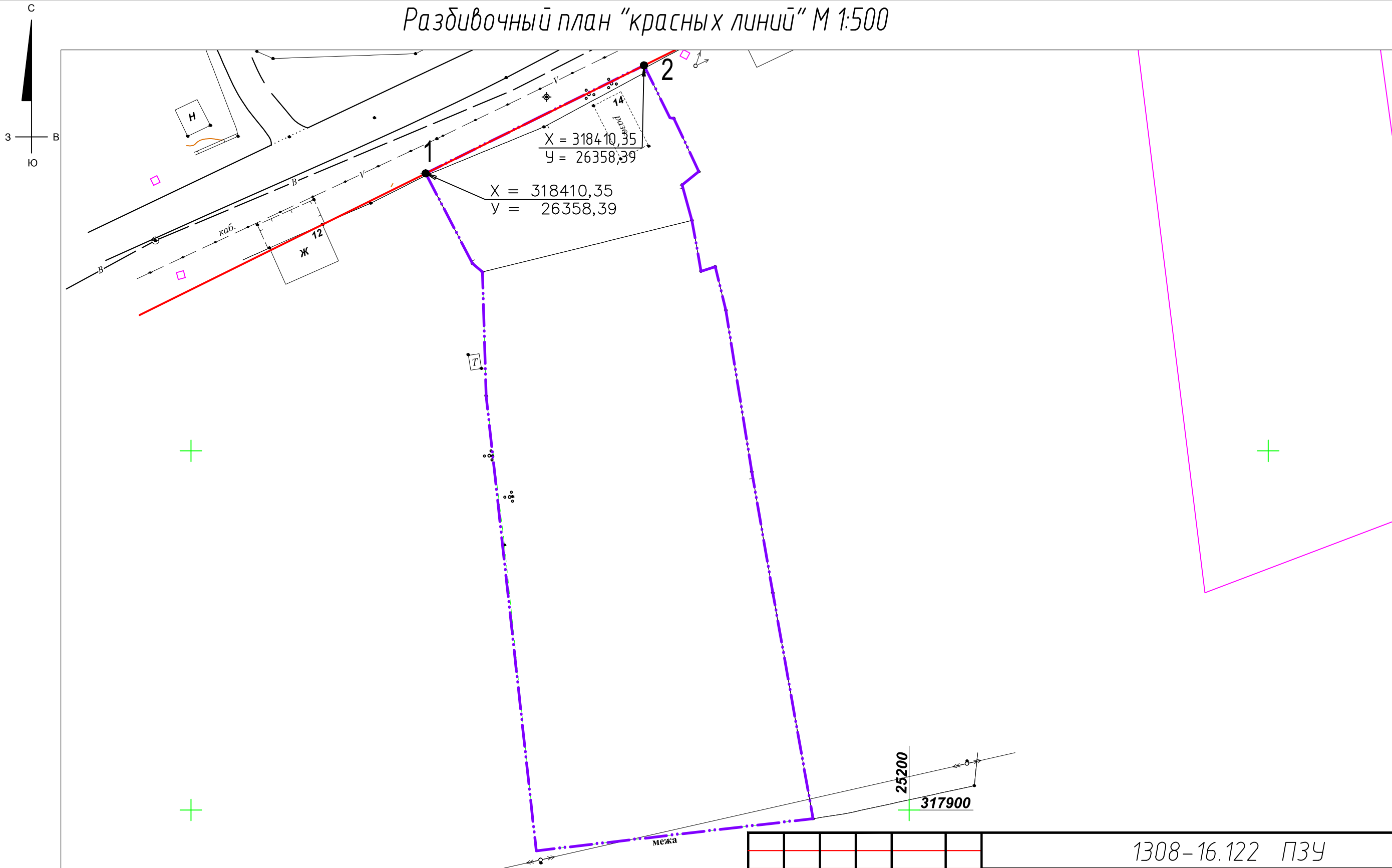
Условные обозначения

- Отмежеванные земельные участки
- "Красная линия" застройки
- Проектируемый земельный участок (S=3607м2)

25200
317900

						1308-16.122 ПЗУ			
						Стяжкин Н.М.			
Изм.	Кол.уч.	Лист	№ док.	Подпись	Дата	Проект планировки территории земельного участка, совмещённый с проектом межевания по адресу: Шушенский район, с. Каптырево, ул. Большая, 14	Стадия	Лист	Листов
							П.Д.	3	9
ГАП				Тугарева Т.А.	04.16		Шушенское МУП ППБ		
Инженер				Горбунов А.В.	04.16				
Н.контроль				Зубарева А.Н.	04.16	Схема планировочной организации земельного участка. Условные обозначения.			

Разбивочный план "красных линий" М 1:500

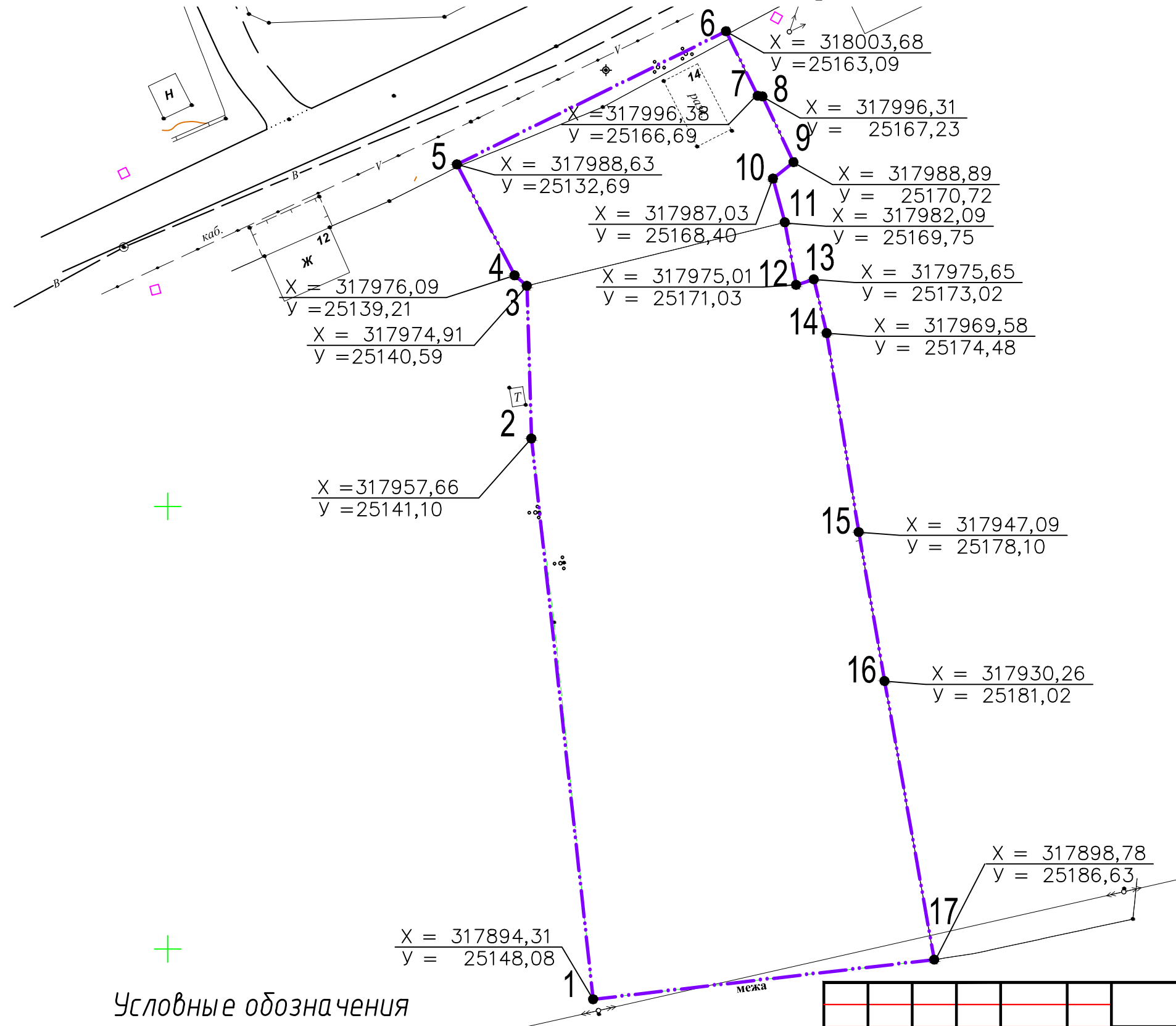
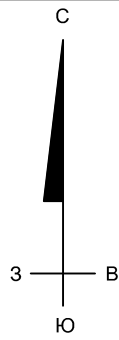


Условные обозначения

- - Отмежеванные земельные участки
- - "Красная линия" застройки

						1308-16.122 ПЗУ			
						Стяжкин Н.М.			
Изм.	Кол.уч.	Лист	№ док.	Подпись	Дата	Проект планировки территории земельного участка, совмещённый с проектом межевания по адресу: Шушенский район, с. Каптырево, ул. Большая, 14	Стадия	Лист	Листов
							П.Д.	4	9
ГАП				Тугарева Т.А.	04.16		Разбивочный план "красных линий". Условные обозначения.		
Инженер				Горбунов А.В.	04.16				
Н.контроль				Зубарева А.Н.	04.16				
						Шушенское МУП ППБ			

План межевания земельных участков М 1:500



Условные обозначения

- - Отмежеванные земельные участки
- - "Красная линия" застройки
- - - - Проектируемая граница земельных участков

						1308-16.122 ПЗУ			
						Стяжкин Н.М.			
Изм.	Кол.уч.	Лист	№ док.	Подпись	Дата	Проект планировки территории земельного участка, совмещённый с проектом межевания по адресу: Шушенский район, с. Каптырево, ул. Большая, 14	Стадия	Лист	Листов
							П.Д.	6	9
ГАП				Тугарева Т.А.	04.16		Шушенское МУП ППБ		
Инженер				Горбунов А.В.	04.16				
Н.контроль				Зубарева А.Н.	04.16	План межевания земельных участков. Условные обозначения.			

Пояснительная записка по проекту планировки территории с. Каптырево.

Согласно "Правил землепользования и застройки Каптыревского сельсовета утверждены решением Шушенского районного Совета депутатов от 21.12.2012 №335-22/н ст. 21 – проектируемая территория расположена в "Зоне индивидуальной малоэтажной жилой застройки (Ж4) – используется преимущественно для размещения одноэтажных жилых домов с придомовыми участками для ведения личного хозяйства, включая индивидуальные жилые дома усадебного типа не требующего организации санитарно-защитных зон в границах населенных пунктов.

Основные виды разрешенного использования:

– отдельно стоящие жилые дома на одну семью, гостиницы, мотели, кемпинги, дома приезжих, дома ребенка, детские дома, дома для престарелых, универсамы, универмаги, торговые центры и магазины в капитальных зданиях, рассчитанные на малый поток посетителей (менее 650м² торговой площади), объекты мелкорозничной торговли во временных сооружениях и вне их, рассчитанные на малый поток посетителей: киоски, павильоны, палатки, предприятия питания, рассчитанные на малый поток посетителей (площадь менее 400м²), храмы, часовни, религиозные объединения, детские дошкольные учреждения, школы, школы-интернаты, специализированные, музеи, выставочные залы, кинотеатры, клубы, дискотеки, библиотеки, архивы, информационные центры, спортплощадки, теннисные корты, амбулатории, поликлиники, пункты первой мед. помощи, врачебные кабинеты, аптеки, бани, минипрачечные, поселенческое хозяйство, гаражи, отдельностоящие.

Условно разрешенные виды разрешенного использования:

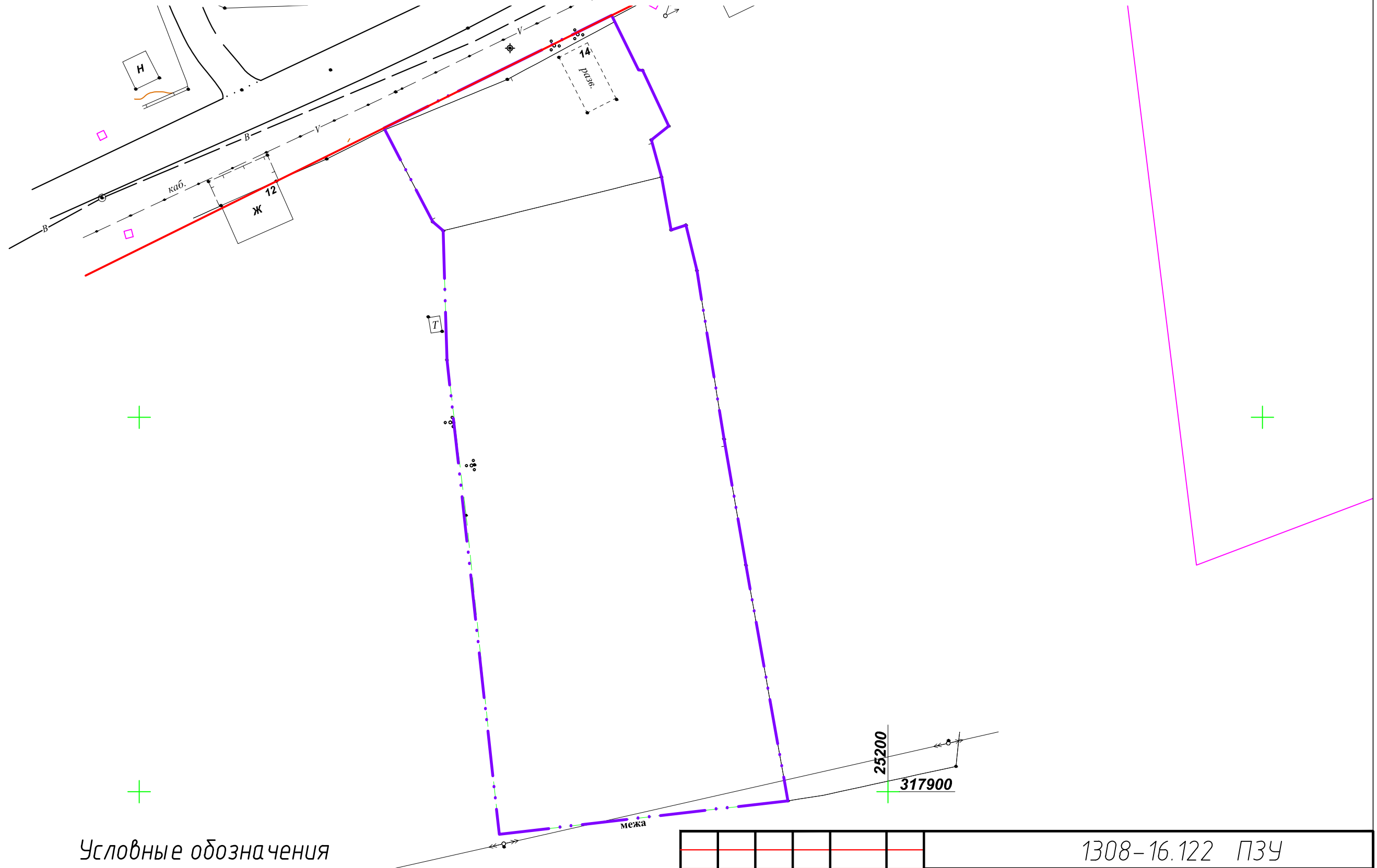
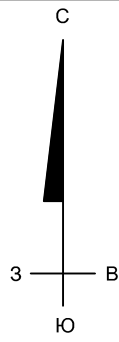
– сблокированные жилые дома на одну семью, рынки, торговые зоны во временных сооружениях, аттракционы, ветеринарные поликлиники, дома быта, ателье, пункты проката, химчистки, ремонт обуви, ремонт квартир и жилых домов по заказам населения, фотоателье, парикмахерские, ритуальные услуги, предприятия по ремонту бытовой техники, отделения связи, опорные пункты милиции, пожарные депо, станции скорой помощи, отделения милиции, военкоматы, призывные пункты, общественные туалеты, АТС, небольшие котельные, КНС, РП, ТП, ГРП, КОС.

Вспомогательные виды разрешенного использования:

– вспомогательные хозяйственные нежилые здания, сараи, уборные, бани, помещения для содержания домашних животных, индивидуальные гаражи на придомовом участке на 1-2 легковых автомобиля, встроенный в жилой дом гараж на 1-2 легковых автомобиля.

						1308-16.122 ПЗУ			
						Стяжкин Н.М.			
<i>Изм.</i>	<i>Кол.уч.</i>	<i>Лист</i>	<i>№ док.</i>	<i>Подпись</i>	<i>Дата</i>				
						Проект планировки территории земельного участка, совмещенный с проектом межевания по адресу: Шушенский район, с. Каптырево, ул. Большая, 14	Стадия	Лист	Листов
ГАП		Тугарева Т.А.		04.16			П.Д.	7	9
Инженер		Горбунов А.В.		04.16		Пояснительная записка к проекту межевания. Условные обозначения.	Шушенское МУП ППБ		
Н.контроль		Зубарева А.Н.		04.16					

Сводный план инженерных сетей М 1:1000

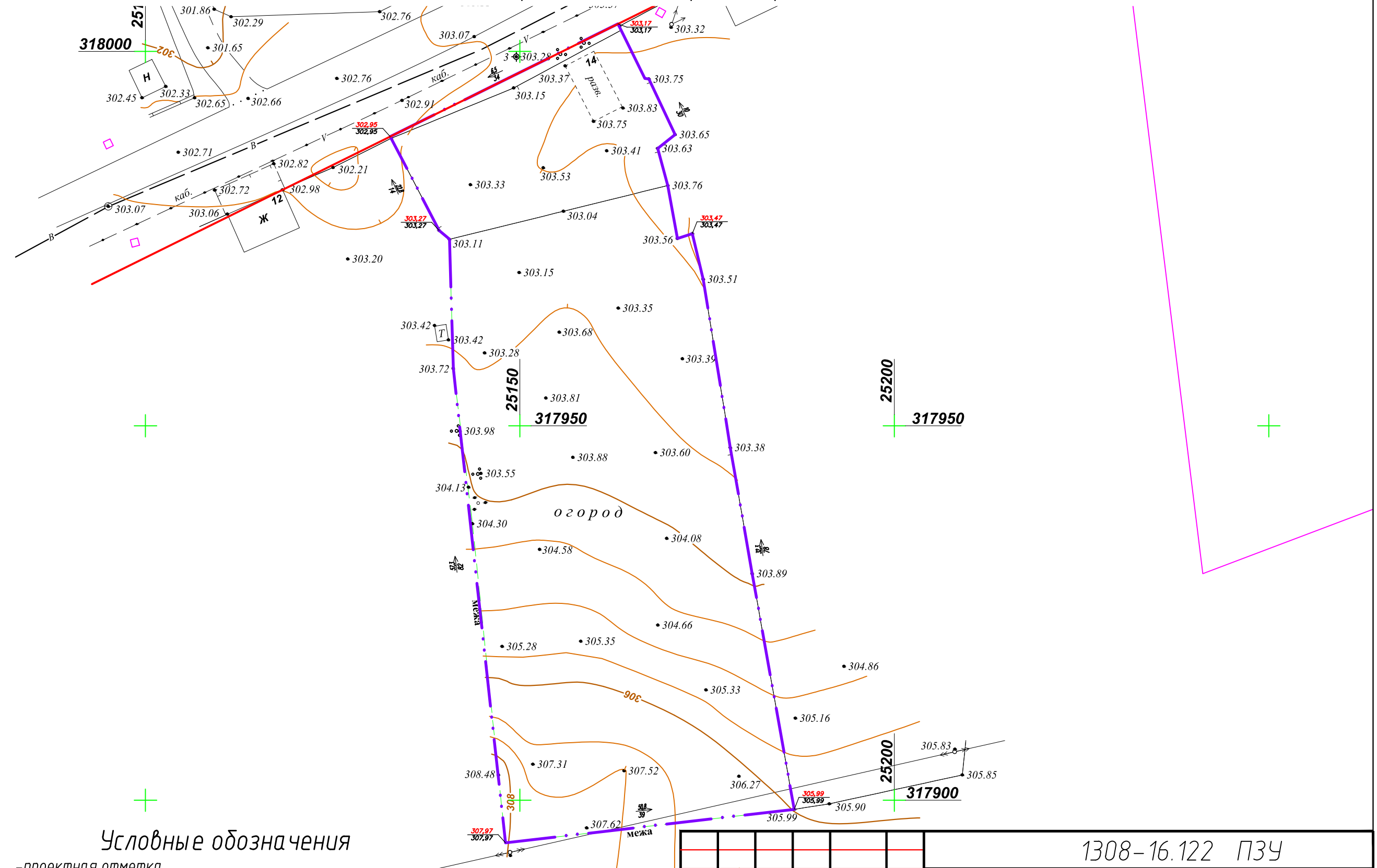
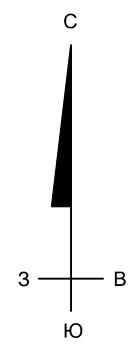


Условные обозначения

- Отмежеванные земельные участки
- "Красная линия" застройки
- Проектируемая граница земельных участков
- Существующий водопровод
- Существующая воздушная линия электропередачи 0.4 кВт
- Существующая воздушная линия электропередачи 10кВт

						1308-16.122 ПЗУ				
						Стяжкин Н.М.				
Изм.	Кол.уч.	Лист	№ док.	Подпись	Дата	Проект планировки территории земельного участка, совмещённый с проектом межевания по адресу: Шушенский район, с. Каптырево, ул. Большая, 14	Стадия	Лист	Листов	
							П.Д.	8	9	
ГАП Тугарева Т.А. 04.16							Сводный план инженерных сетей. Условные обозначения.	Шушенское МУП ППБ		
Инженер Горбунов А.В. 04.16										
Н.контроль Зубарева А.Н. 04.16										

План организации рельефа М 1:500



Условные обозначения

- 330.10 — проектная отметка
- 329.89 — фактическая отметка земли
- ← — направление уклона проектного рельефа
- — отмежеванные земельные участки
- · — · — проектируемая граница земельного участка
- ▨ — проектируемое складское помещение

						1308-16.122 ПЗУ			
						Стяжкин Н.М.			
<i>Изм.</i>	<i>Колучн.</i>	<i>Листы</i>	<i>Издук.</i>	<i>Подпись</i>	<i>Дата</i>	Проект планировки территории земельного участка, совмещённый с проектом межевания по адресу: Шушенский район, с. Каптырево, ул. Большая, 14	Стадия	Лист	Листов
							Г.Д.	9	9
ГАП		Тугарева Т.А.			04.16		Шушенское МУП ППБ		
Техник		Горбунов А.В.			04.16				
Н. контроль		Зубарева А.Н.			04.16	План организации рельефа. Условные обозначения.			