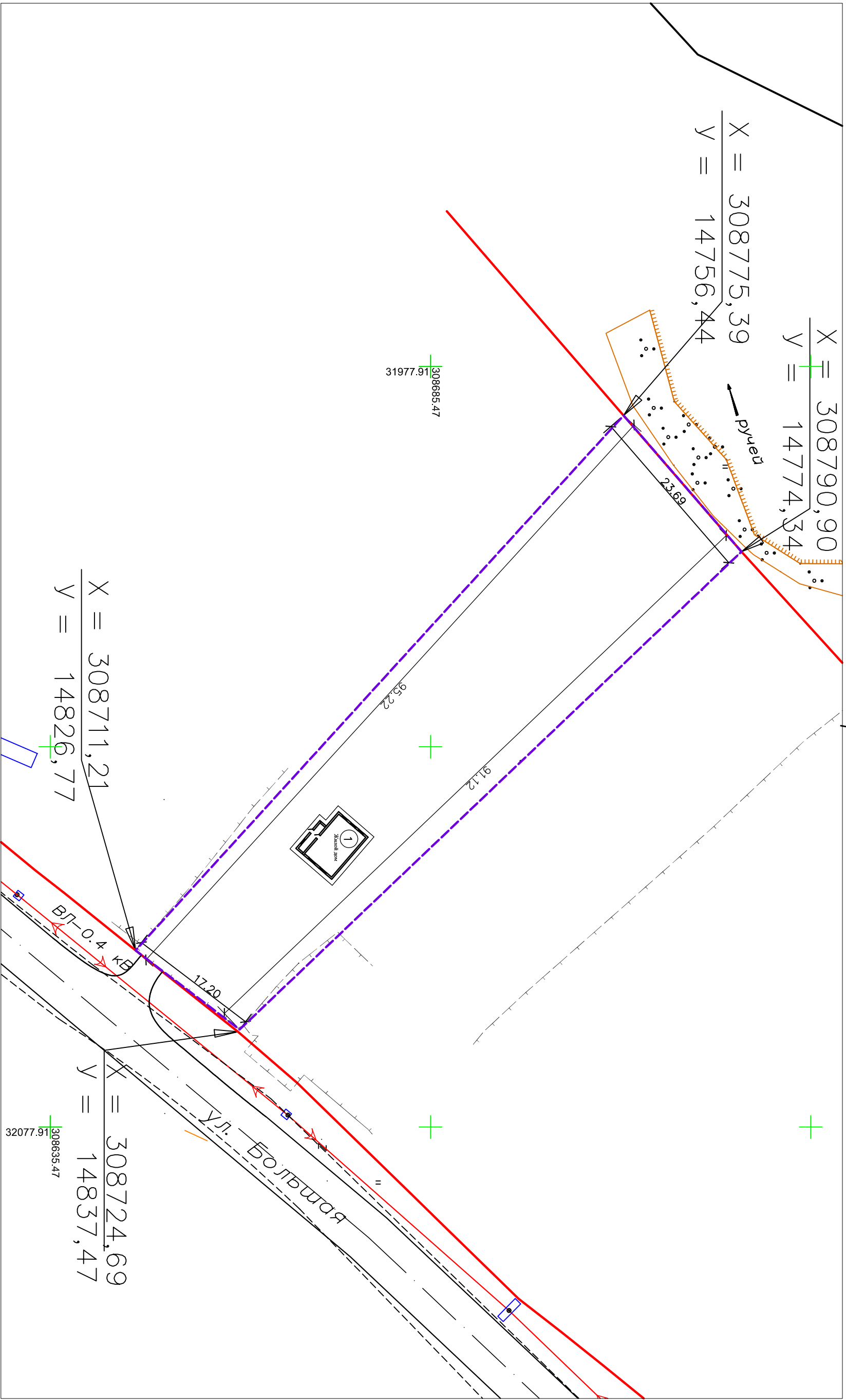


Разбивочный план "красных линий" М 1:500



$$X = 308790,90$$

$$Y = 14774,34$$

$$X = 308775,39$$

$$Y = 14756,44$$

$$X = 308685,47$$

$$Y = 31977,91$$

$$X = 308711,21$$

$$Y = 14826,77$$

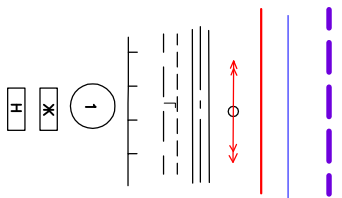
$$X = 308724,69$$

$$Y = 14837,47$$

$$X = 308635,47$$

$$Y = 32077,91$$

Условные обозначения:



- граница земельного участка
- Ограниченные земельные участки
- "Красная линия" застройки
- существующая ЛЭП ВЛ -0,4 кв.
- проектируемая автомобильная дорога с твердым покрытием
- существующая автомобильная дорога
- существующие гребенчатые ограждения
- проектируемый жилой дом
- существующие жилые дома
- существующие хозяйственные постройки

0001-03.16 ГД				Матросов В.А.		
Изм.	Кол.уч.	Лист	№ док.			
ГИП		Земельский Е.А.			03.16	
ГАП		Авдеев А.В.			03.16	
И контроль		Авдеева О.А.			03.16	
0001-03.16 ГД				"Проект планировки территории, сдвинутой с проектом межевания территории в районе домов №51 и №53 по ул. Большая п. Шарья Шумяковского района"		
Разбивочный план "красных линий"				Стация		
Условные обозначения.				Лист		
				Листов		
				Г.Д. 5 10		
				ООО "Земля и Недвижимость"		